



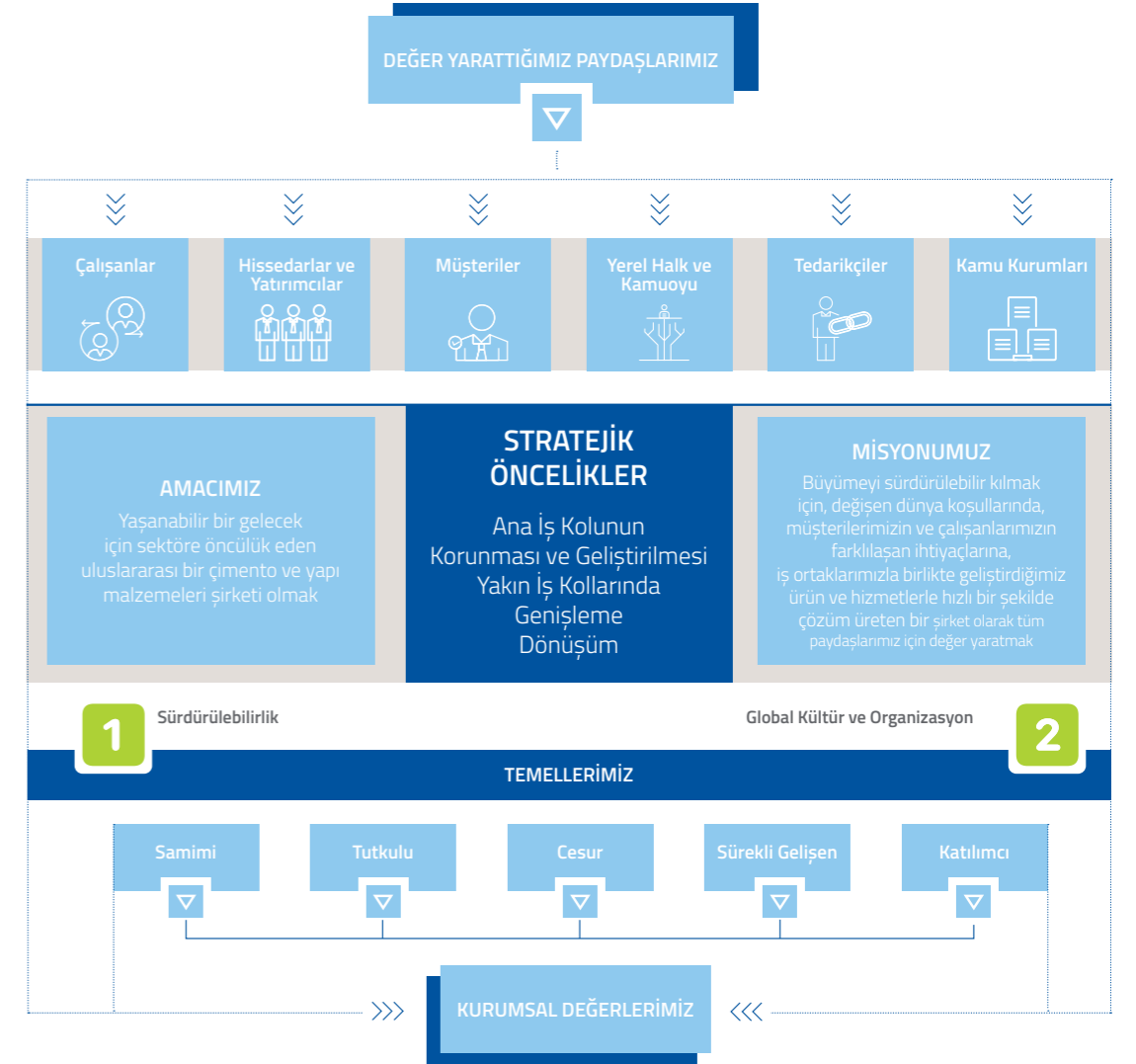
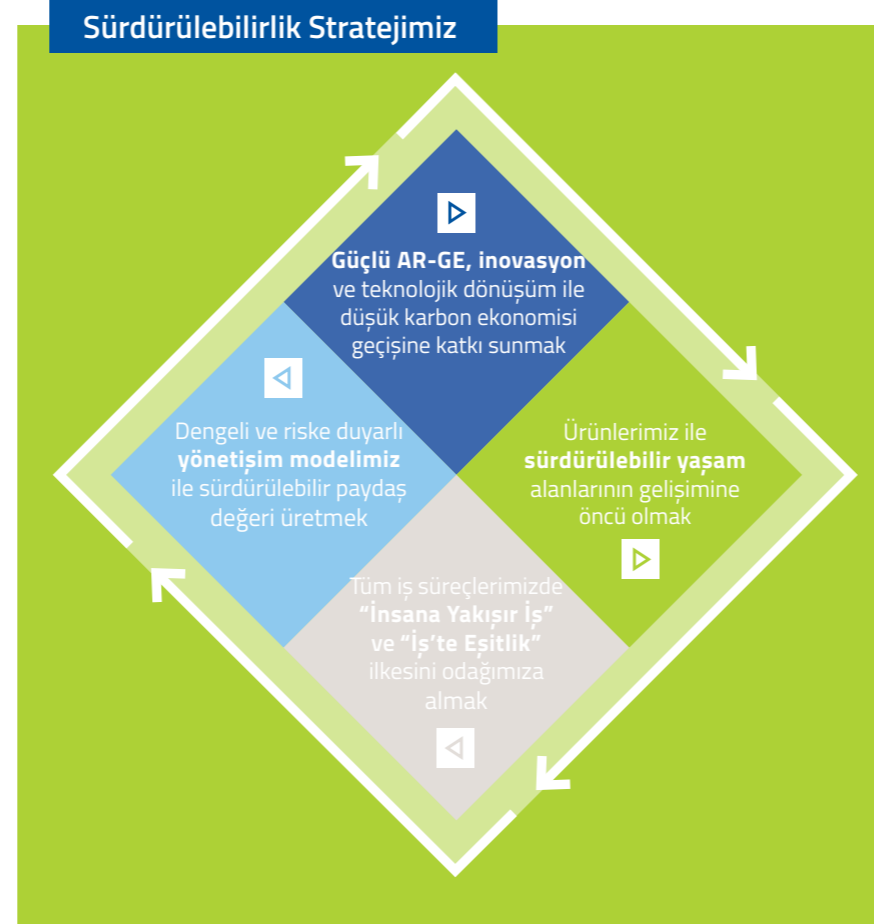
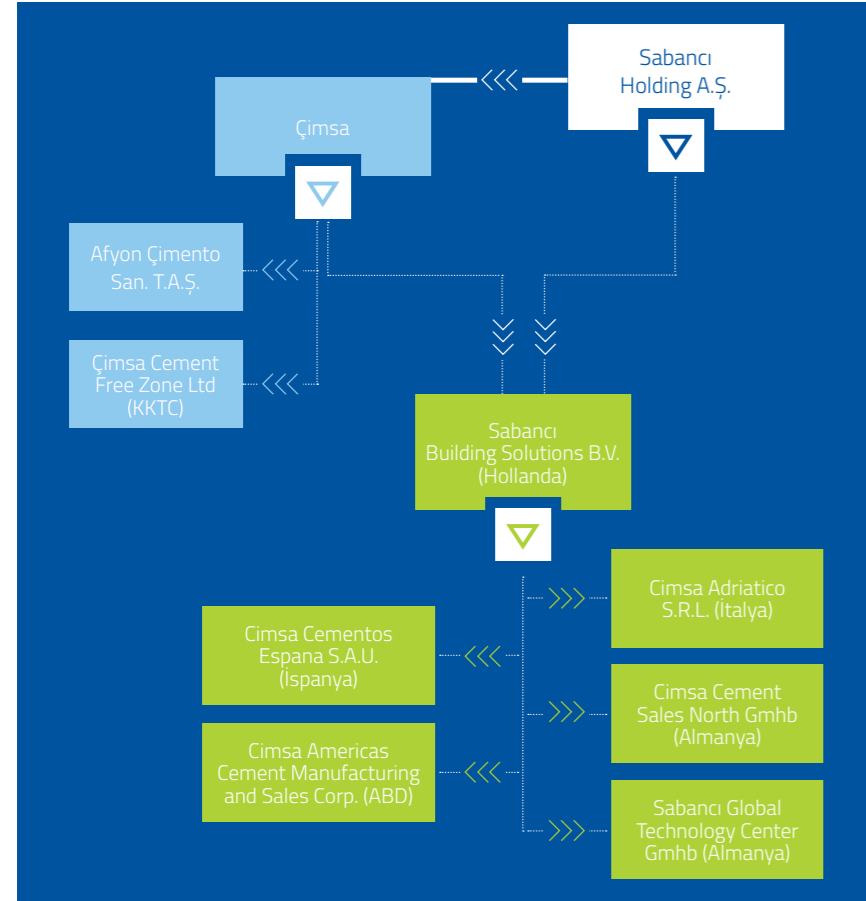
2022 Factsheet



SHAPE TODAY FOR TOMORROW

Çimsa Hakkında

1972'de Mersin'de kurulan Çimsa, 28 Temmuz 2022 tarihine kadar 5 entegre çimento fabrikası, 1 öğütme tesisi ve hazır beton tesisleri ile Türkiye'de Mersin, Eskişehir, Kayseri, Niğde, Afyonkarahisar ve Ankara'da faaliyet gösterdi. 2022 yılında Kayseri, Niğde entegre çimento fabrikaları ile Ankara öğütme tesisi ve 7 hazır beton tesisinin satışlarının tamamlanmasıyla, Türkiye'de yer alan 3 entegre çimento fabrikası ve 24 hazır beton tesisi ile operasyonlarına devam ediyor.



Rakamlarla Çimsa



¹-Doğrudan İstihdam ²- Hazır Beton ve Çimento Üretim Operasyonları ³- Kapsayıcılık Programları ile Ulaşılan Kişi Sayısı



Çimento iş kolundan yapı malzemelerine, yerelden küresele ve sürdürülebilir ürünlere geçiş

1 Ana iş kolunun korunması ve geliştirilmesi

2 Yakın iş kollarında genişleme

3 Dönüşüm

Sürdürülebilirlik Stratejimiz

Sürdürülebilir yaşam alanlarının gelişimi için düşük karbon ekonomisini destekleyen ürünlerimiz ile sürdürülebilir paydaş değeri yaratıyoruz.



FİNANSAL SERMAYE



FİNANSAL SAĞLAMLIK

8,58 Milyar TL
Net Satış Geliri

208,82 Milyon TL
Ödenen Temettü



İNSAN SERMAYESİ



İŞ'TE EŞİTLİK

%26
Beyaz Yaka Kadın Çalışan Oranı

%25
Kadın Yönetici Oranı

37
İşe Alınan Kadın Sayısı



DOĞAL SERMAYE



İKLİM EYLEMİ

0,0007
ton CO₂/TL
Emisyon Yoğunluğu

0,0008
MWh/TL
Enerji Yoğunluğu

0,44
m³/ton
Su Yoğunluğu

%26
Alternatif Yakıt Kullanım Oranı



ÜRETİLMİŞ SERMAYE



GLOBAL AYAKIZI

6
Faaliyet Gösterilen Ülke Sayısı

65 ülke
Yd Faaliyet Noktası Sayısı



FİKRİ SERMAYE



TEKNOLOJİ VE İNOVASYON

22 Milyon TL
AR-GE Yatırımı

21
STEM rollerinde kadın çalışan sayısı



SOSYAL VE İLİŞKİSEL SERMAYE



TOPLUMSAL REFAH

126
Gönüllü Çalışan Sayısı

8.373
Ulaşılan Kişi Sayısı



Yönetim Esaslarımız

→ → Stratejik İnsan Kaynağı → → Teknoloji ve İnovasyon → → Sürdürülebilirlik Yol Haritası

→ → GİRDİLER

→ →

İŞ MODELİMİZ

→ →

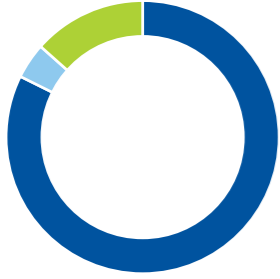
ÇIKTILAR

→ →

SÜRDÜRÜLEBİLİR ETKİ

Öne Çıkanlar

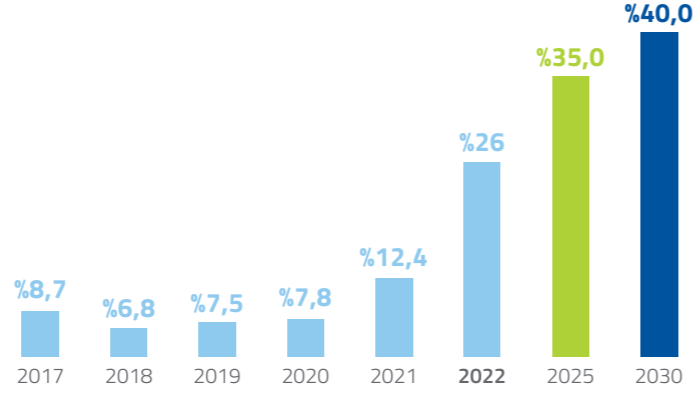
Çimsa CO₂ Emisyon Dağılımı



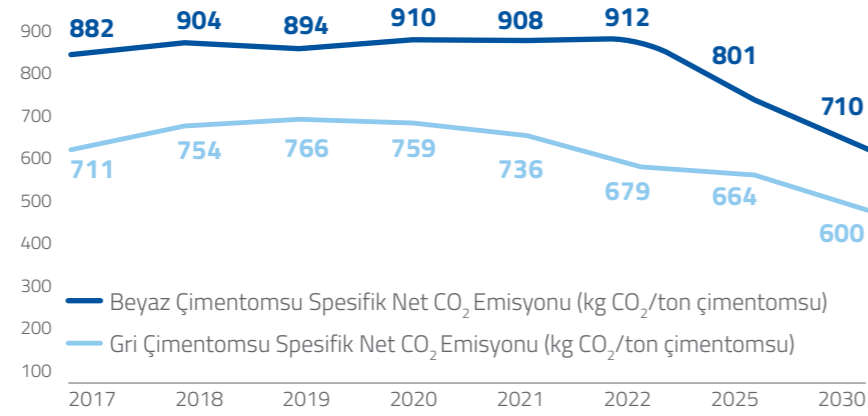
Kapsam 1 Toplam Brüt CO ₂ Emisyonu (Milyon ton/yıl)	5,09
Kapsam 2 Toplam CO ₂ Emisyonu (Milyon ton/yıl)	0,14
Kapsam 3 Toplam CO ₂ Emisyonu (Milyon ton/yıl)	0,83

Çimsa 2020 yılı itibarıyla ortaya koyduğu dekarbonizasyon stratejisinin ilk çıktılarını 2022 yılında almaya başladı. Gri çimentomsu spesifik net CO₂ emisyonunda 2020 baz yılına göre %11, 2021 yılına kıyasla ise %8 azaltım elde edilmiştir. Konsolide çimentomsu spesifik net CO₂ emisyonunda ise 2020 baz yılına göre %7, 2021 yılına kıyasla ise %5 azaltım elde edilmiştir. Emisyon yoğunluğundaki azaltım etkisiyle beraber bir önceki yıla göre mutlak emisyon değeri %21 düşüş göstermiştir.

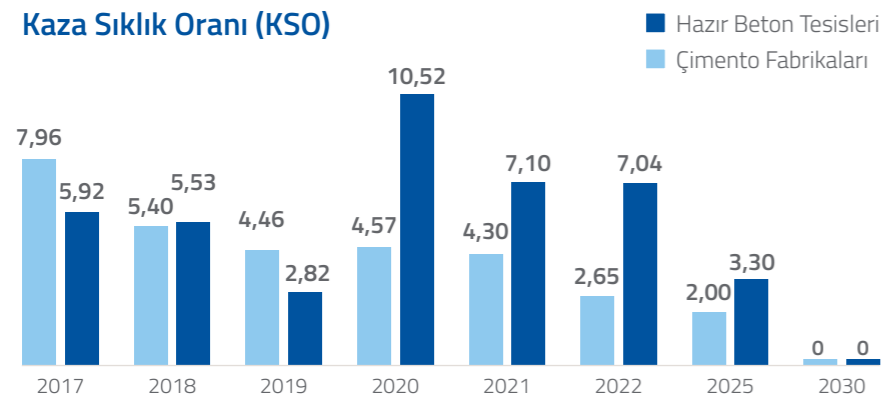
Alternatif Yakıt Kullanım Oranı (%)



Spesifik Emisyon Yoğunluğu



Kaza Sıklık Oranı (KSO)



Not: 2022 yılında 3 ve üzeri gün kayıplı kazalar dahil edilmiştir.

Çimsa 2022 yılında, iklim değişikliği içerisinde değerlendirilen Tedarikçi İlişkileri Derecelendirmesi'nde (SER) A- olan puanını A'ya yükselterek Türkiye'de SER Liderleri arasında yer alan ilk çimento şirketi oldu. Çimsa, gösterdiği liderlikle sürdürülebilirlik kapsamında paydaşlarıyla olan ilişkilerine verdiği önemi bir kez daha kanıtladı.



2022 yılında aktif olarak çalıştığımız

1.773 firmadan

%96,5'i

yerel tedarikçilerden oluşuyor.

Derya Daştan - Finansal Planlama ve Analiz Yöneticisi

Doğum öncesi ve sonrası süreçte Çimsa iş süreçlerine uyum sağlama konusunda nasıl destek oldu?



Doğum öncesi ve sonrası süreçte gerek yöneticilerim gerekse şirketim bana her türlü kolaylığı sağladı. Yöneticilerimin özel hayat-ış dengesine önem vermesi, önemli proje dönemlerinin atlatılmasında büyük rol oynadı. Ayrıca şirket olarak hibrit çalışma düzenine geçilmesi bu dengenin kurulmasında destekleyici oldu.

Süt izinlerimin kullanılması konusunda hiç sorun yaşamadım. Hibrit çalışma sayesinde bu geçiş çok kolay oldu. Ofiste bulunduğum zamanlarda ise güvenli süt saklama koşullarına uygun şekilde tasarlanmış süt odalarını kullandım. Bu vesile ile de şirketime çok teşekkür ederim.

%33
Yönetim Kurulunda Kadın Üye Oranı

%26
Beyaz Yaka Kadın Çalışan Oranı

37
Yeni İşe Alınan Kadın Çalışan Sayısı

STEM Rollerinde Kadın Çalışan Oranı	2022	%24,1
	2021	%23,7
Gelir Getirici Rollerde Yer Alan Kadın Çalışan Oranı	2022	%22,6
	2021	%21,6



2023 yılında Afyon Fabrikamızda devreye girecek olan güneş enerjisi santralimiz

3.370 kWp kurulu güce sahip olacak.



Projeyle, yıllık yaklaşık 2.000 ton karbondioksit salımı engellenecek.



Çimsa'da 2022 yılında enerji verimliliği projeleri ile

7,1 TJ ısı, 1.617 MWh elektrik enerjisi tasarrufu sağlanmıştır.



%60

Enerji verimliliği ve yenilenebilir enerji kullanımı ile sağlanan indirekt (kapsam 2) emisyon azaltımı

Performans Hedefleri

Öncelik Konusu	Anahtar Performans Göstergeleri	İş Kolu	Birim	Baz Yılı:2020	2022 Gerçekleşen	2025 Hedef	2030 Hedef
İş Sağlığı ve Güvenliği	Sıfır ölümlü kaza	Tümü	# kişi	0	0	0	0
	Kayıp Günlü Kaza Sıklık Oranı (LTI FR)'nin azaltılması	Tümü	(Fat+LTI)/1 M çalışma saati	4,81	3,39	2,5	0
Sürdürülebilir Ürünler	Sürdürülebilir ürün ve hizmet gelirlerinin toplam gelire oranının artırılması	Çimento	% Sürdürülebilir ürün geliri/Net Gelirler	7,6	5,7	10	> 50
İklim Krizinin ve Risklerinin Yönetimi	Çimentomsu ürün bazında net spesifik CO ₂ emisyonlarının azaltılması (baz yılı:2020)	Çimento	%	0	6,9	12	22
Alternatif Yakıt ve Hammadde	Alternatif yakıt kullanım oranının artırılması	Çimento	%	7,8	26	35	40
Enerji Yönetimi	Yenilenebilir elektrik enerjisi tüketimi	Tümü	%	6,3	58,2	70	> 80
Su Yönetimi	Spesifik su tüketiminin azaltılması	Çimento	m ³ /ton çimento eşdeğer	0,34	0,44	0,35	0,3
Çalışan Katılımı ve Gelişimi	Çalışan bağlılığı anket skorunun artırılması	Tümü	%	62	56	70	80
Eşitlik Çeşitlilik Kapsayıcılık	Kadın çalışan oranının artırılması*	Tümü	%	17,4	26	25	30
Kurumsal Sosyal Sorumluluk	Kapsayıcılık programlarıyla ulaşılan hassas kitlelerin (gençler, kadınlar ve engelliler, vb.) sayısının artırılması	Tümü	# kişi	50	8.373	9.600	10.000
Kurumsal Yönetim	ÇSY derecelendirme skorlarının yükseltilmesi	Tümü	%	46	78	80	90

