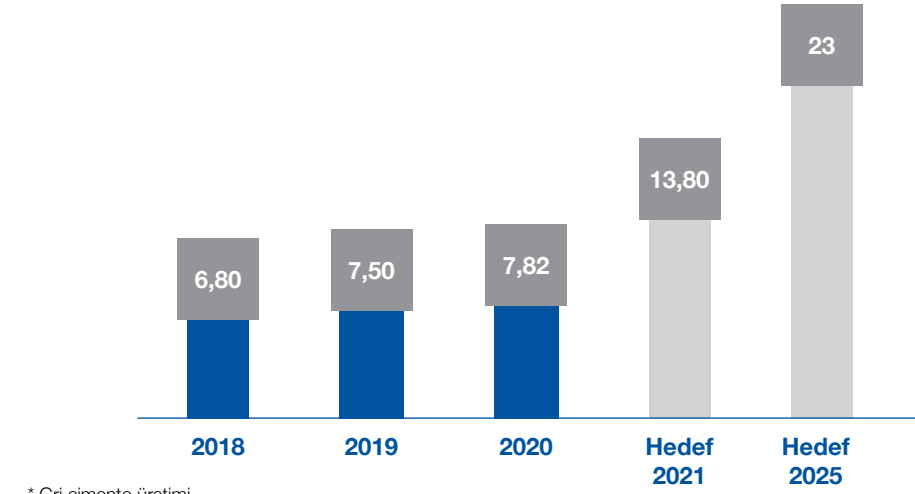


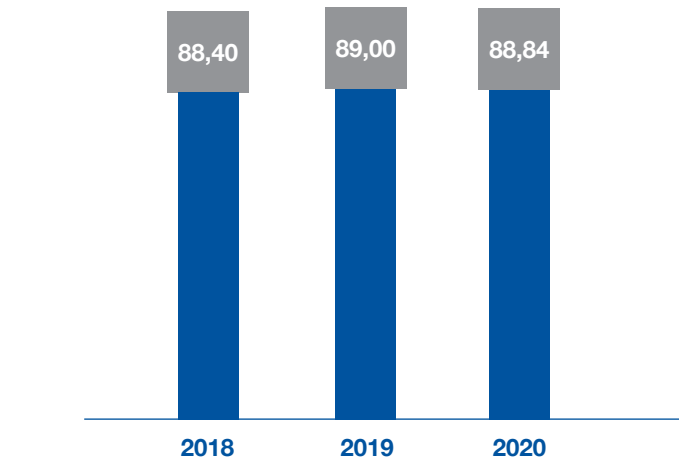
Doğal Sermaye Performansımızdan Satırbaşları

ÇİMSA FABRİKALARINDA ALTERNATİF YAKIT ORANI* (%)



* Gri çimento üretimi

KLİNKER / ÇİMENTOMSU FAKTÖR* (%)



* Gri çimento, beyaz çimento ve CAC üretimi



Sıfır Atık Yönetim Sistemi

Çimsa, Sıfır Atık Yönetmeliği şartlarını yerine getirerek, beş fabrikası ile Ankara Öğütme Paketleme Tesisi'nde (Hazır Beton varsa eklenebilir) Sıfır Atık Yönetim Sistemi'ni kurmuş ve Sıfır Atık Belgesi'ni almaya hak kazanmıştır.

TOZ EMİSYONU

Çimsa'nın, çimento sektörünün hammadde ve üretim süreçlerinde ortaya çıkan temel emisyon türlerinden olan toz emisyonunu azaltmak amacıyla torbali filtreleme ve üstü kapatılmış konveyör ve stokhol uygulamaları bulunmaktadır.

Kirlenici Hava Emisyonları	2019	2020
Toplam Toz Emisyonu (ton)	74,46 ⁵	72,55 ⁵
Spesifik Toz Emisyonu (gr/ton klinker)	14,26 ⁵	11,44 ⁵
Toplam NO _x Emisyonu (ton)	7.765,23 ⁵	8.278,45 ⁵
Spesifik NO _x Emisyonu (gr/ton klinker)	1.486,62 ⁵	1305,09 ⁵
Toplam SO ₂ Emisyonu (ton)	153,34 ⁵	110,82 ⁵
Spesifik SO ₂ Emisyonu (gr/ton klinker)	29,36 ⁵	20,75 ⁵
Toplam Kirlenici Ağır Metal Emisyonu (ton)	0,22 ⁴	2,69 ⁴
Spesifik Kirlenici Ağır Metal Emisyonu (gr/ton klinker)	0,04 ⁴	0,44 ⁴
Toplam Uçucu Organik Bileşik (UOB) Emisyonu (ton)	68,36 ⁵	167,14 ⁵
Spesifik Uçucu Organik Bileşik (UOB) Emisyonu (gr/ton klinker)	13,09 ⁵	26,35 ⁵
Toplam Dioksin Furan Emisyonu (gram)	0,02 ⁴	0,08 ⁴
Spesifik Dioksin Furan Emisyonu (µgr/ton klinker)	0,004 ⁴	0,02 ⁴
Toplam Civa Emisyonu (ton)	0,005 ⁴	0,005 ⁴
Spesifik Civa Emisyonu (gr/ton klinker)	0,001 ⁴	0,001 ⁴
Toplam Cd+Tl Emisyonu (ton)	0,01 ⁴	0,05 ⁴
Spesifik Cd+Tl Emisyonu (gr/ton klinker)	0,002 ⁴	0,0082 ⁴
Toplam HCl (ton)	2,85 ⁴	4,69 ⁴
Spesifik HCl (gr/ton klinker)	0,55 ⁴	0,95 ⁴
Toplam HF (ton)	0,75 ⁴	1,64 ⁴
Spesifik HF (gr/ton klinker)	0,14 ⁴	0,33 ⁴

Kapsam 1 Çimentomsu Brüt Spesifik CO₂ Emisyonu (kg CO₂/ton)

Emisyon Türü	2019	2020
Gri Çimentomsu Brüt Spesifik CO ₂ Emisyonu	800	772
Beyaz Çimentomsu Brüt Spesifik CO ₂ Emisyonu	897	911
CAC Çimentomsu Brüt Spesifik CO ₂ Emisyonu	836	838

¹Gri, ²Gri + Beyaz, ³Gri + Beyaz + CAC, ⁴Spot ölçüm, ⁵Sürekli ölçüm

Çimsa çimento üretiminin yanında enerji geri kazanımı da yaparak ülke ekonomisine katkıda bulunmakta ve sektöre öncülük etmektedir.

Çimsa, iklim değişikliğine etki eden sera gazı emisyonlarından CO₂'i azaltmak için düşük karbonlu geleceğe doğru ilerlemektedir.

Çimsa, üretim sürecinde alternatif yakıt ve alternatif hammadde kullanımını sürekli artırmayı hedeflemektedir.

Çimsa'da enerji yönetimi, sürdürülebilirlik stratejisiyle birlikte öncelikli konular arasındadır.

Çimsa 2020 yılında CDP İklim Değişikliği B- ve Su Raporu'nda B puanını almıştır.

YARINLAR İÇİN BUGÜNÜ ŞEKİLLENDİRİYORUZ.

Yönetimden

"İhracatta dünya ikincisi olan sektörümüz, salgını iyi bir şekilde yöneterek yıl içerisinde toplam 1 milyar dolarlık çimento ihraç etti. Miktar olarak 30 milyon tonu geçen ihracatımızda ABD, Orta Doğu ve Batı Afrika en büyük ihraç pazarlarımız olarak öne çıktı."

Dr. Tamer SAKA
Yönetim Kurulu Başkanı



"2020 aynı zamanda globalleşme yönünde önemli hamleler gerçekleştirdiğimiz bir sene oldu. Operasyonel ve mali yönden şirketimize oldukça katkı sağlayacak önemli bir hamlede bulunduk. Ana ortağımız Sabancı Holding'in mali gücü ve Çimsa'nın operasyonel kabiliyetini bir araya getiren Çimsa Sabancı Cement BV şirketini Hollanda'da kurduk. Yaratılan bu güçlü platform aracılığıyla Buñol Beyaz Çimento Fabrikasını satın alarak, Avrupa'nın yanısıra Kuzey Afrika ve Güney Amerika pazarlarında ihracat ağıımızı geliştireceğiz. Bu süreçteki hedefimiz küresel beyaz çimento liğinin liderleri arasındaki yerimizi pekiştirmektir."

Umut ZENAR
Genel Müdür

Çimsa'nın Covid-19 Pandemisi Stratejisi

Tüm paydaşlarını güvende ve sağlıklı tutma önceliği

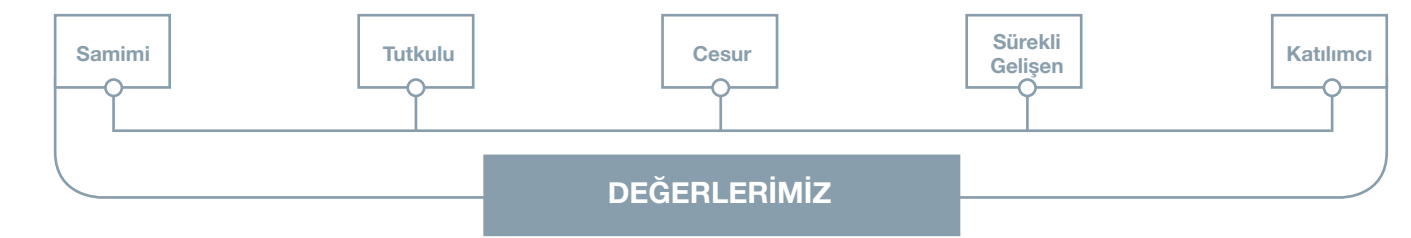
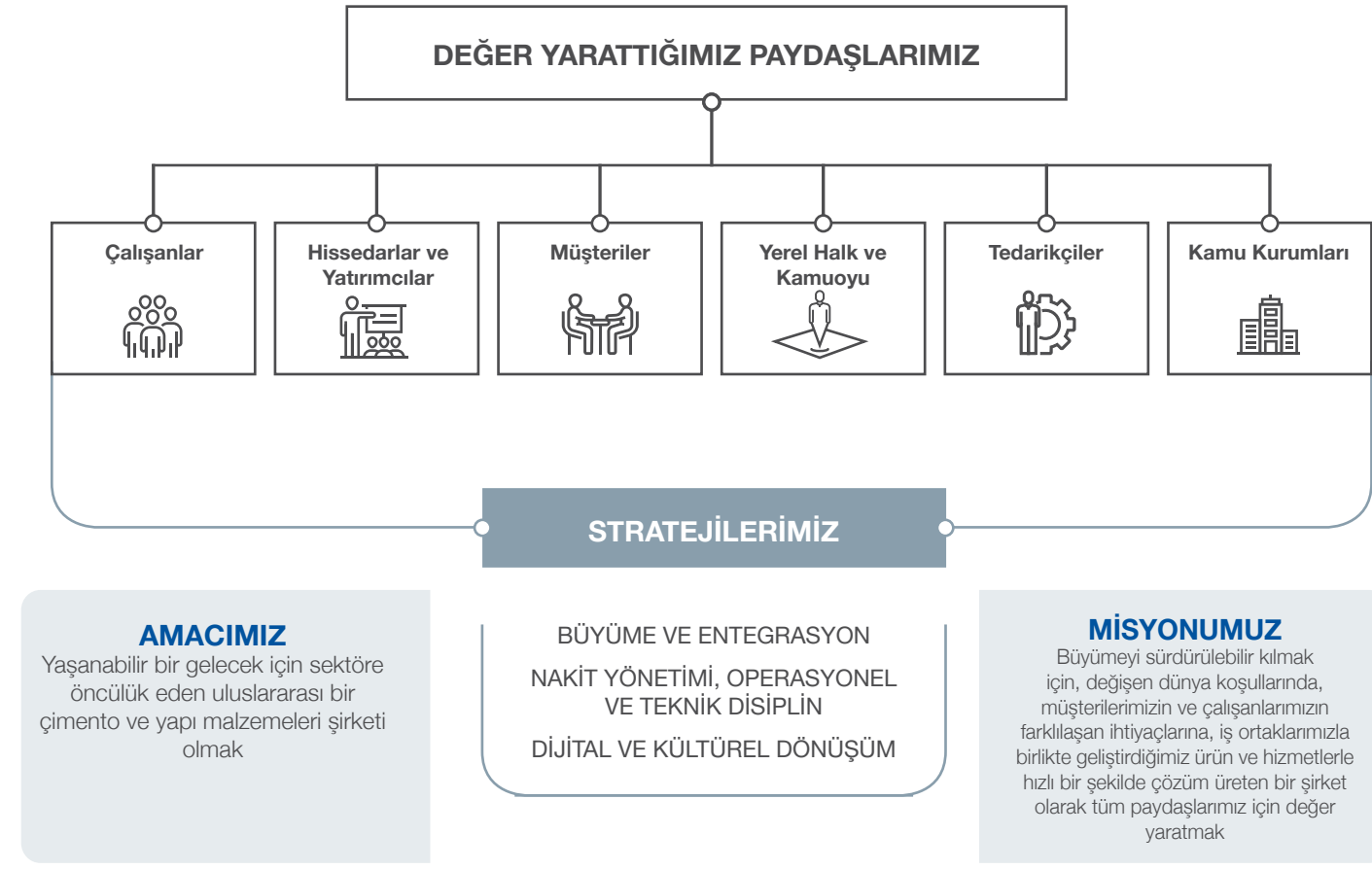
Benimsediği "özen kültürü" doğrultusunda tüm paydaşlarını güvende ve sağlıklı tutmaya öncelik veren Çimsa, Covid-19 salgını ile ilgili haberlerin kamuoyuna yansıdığı ilk günlerden itibaren gelişmeleri yakından takip etmiş, bünyesinde Acil Eylem Komitesini kurmuştur. Çimsa, Dünya Sağlık Örgütü (DSÖ) ve TC Sağlık Bakanlığı'nın açıkladığı halk sağlığı yönlendirmeleri doğrultusunda gerekli önlemleri, en yüksek seviyede ve kademeli olarak hayata geçirerek çalışanlarının sağlığını ve güvenliğini korumak için gerekli adımları ivedilikle atmıştır.

Detaylı bilgi için lütfen Entegre Faaliyet Raporu'nun 90-91. sayfalarına bakınız.

ÇİMSA

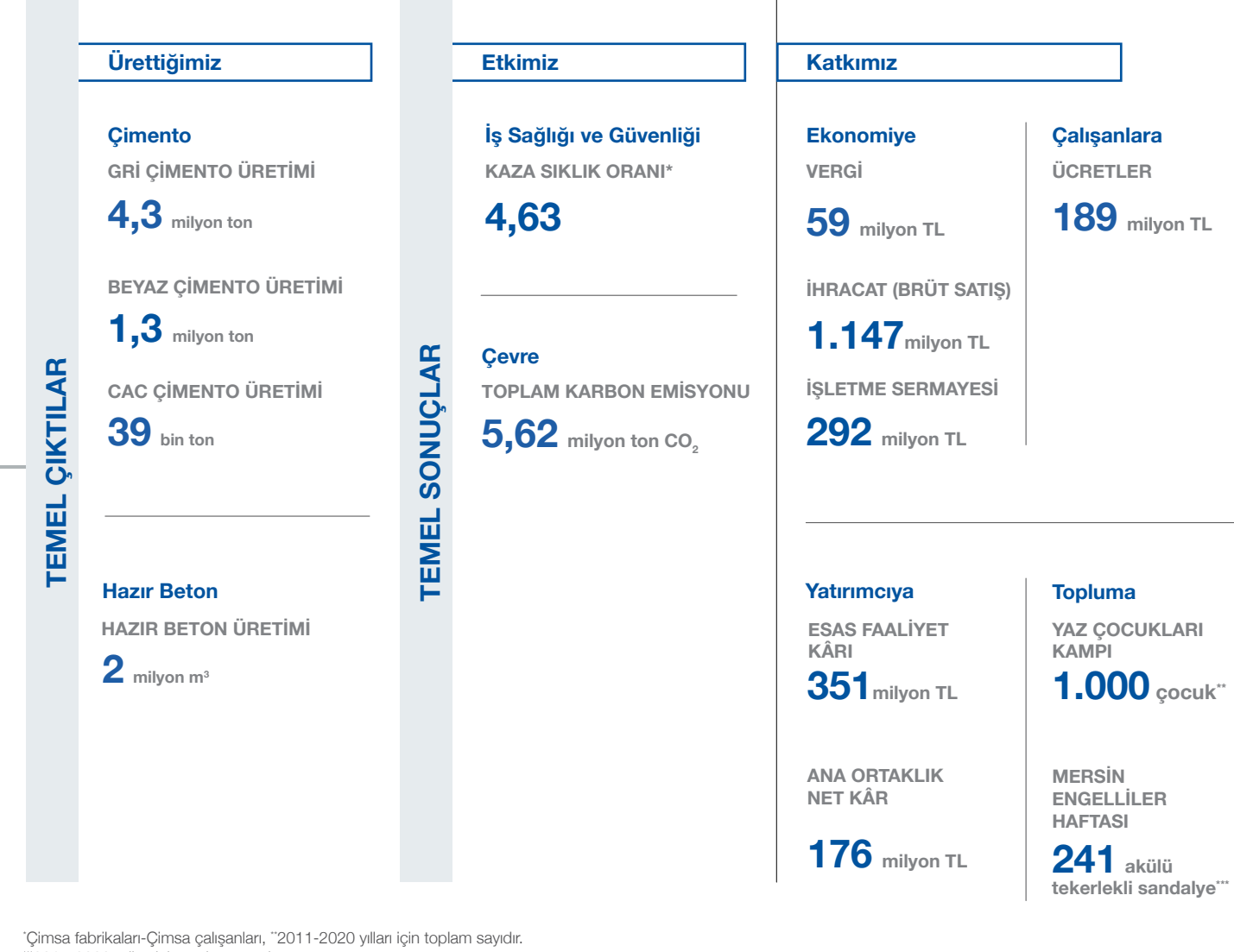
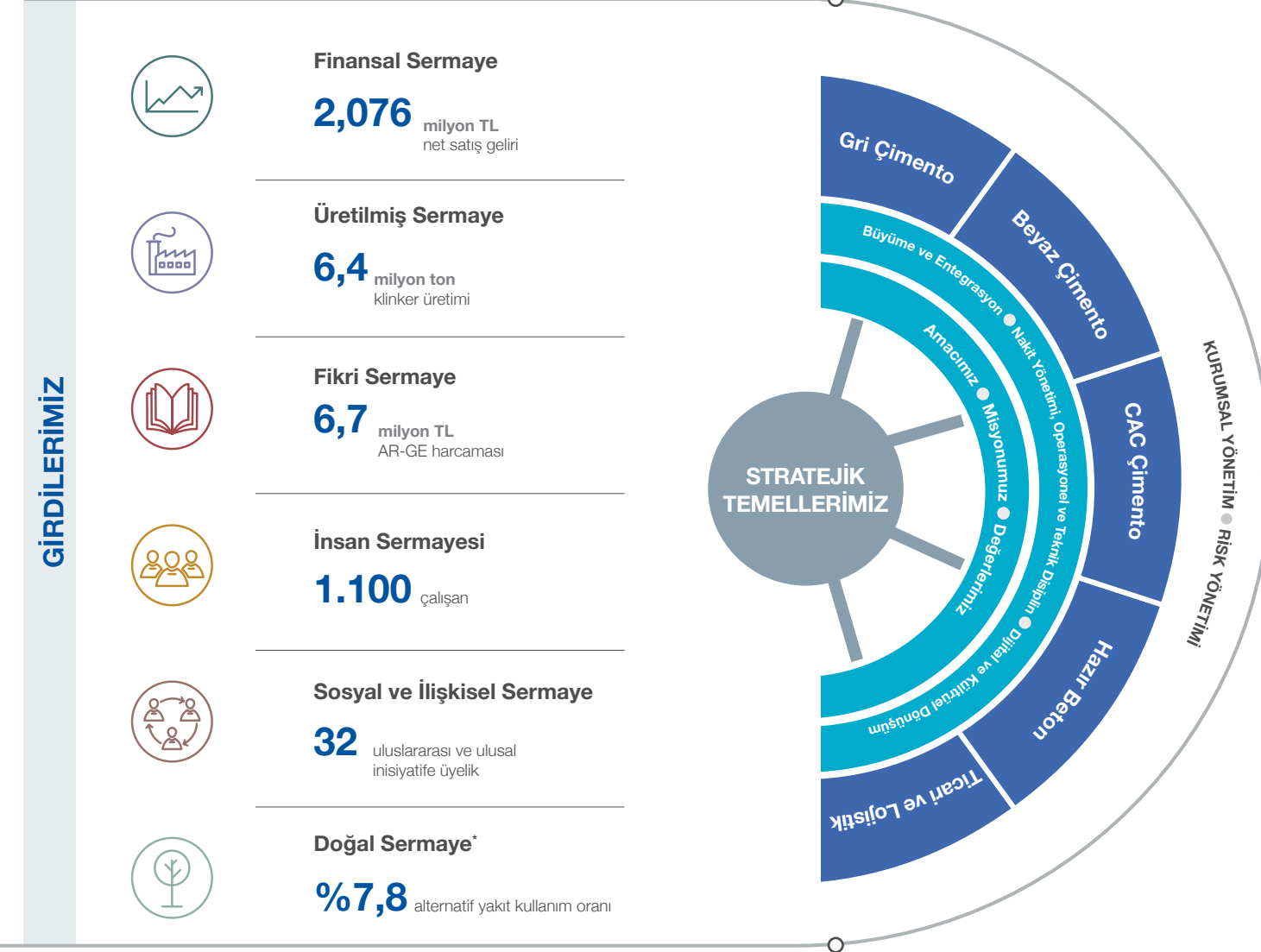
2020 Entegre Faaliyet Raporu

Çimsa İş Modeli

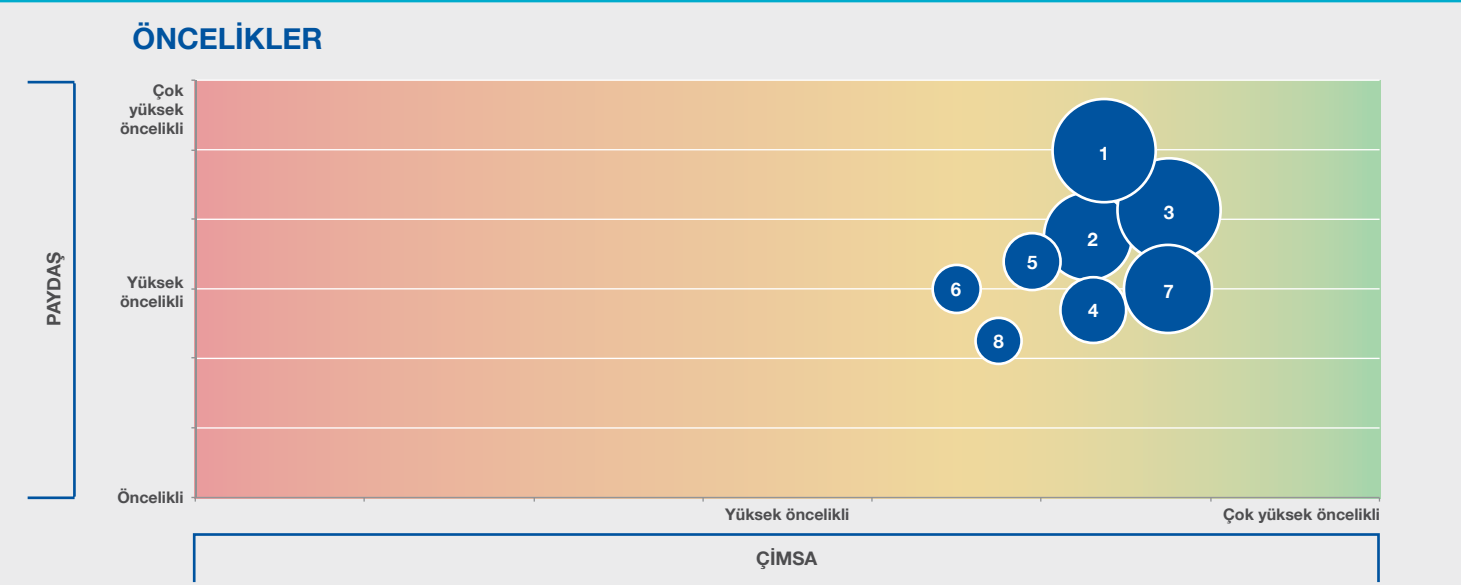


Çimsa'nın temel stratejisi, yurt içi ve yurt dışı piyasaların sunduğu iş fırsatlarını dengeli ve riske duyarlı bir yaklaşımla ele alarak, sürdürülebilir paydaş değeri üretmektir.

Çimsa'nın İş Modeli - Sermaye Grupları Bazında 2020 Performansı



*Çimsa fabrikaları-Çimsa çalışanları, **2011-2020 yılları için toplam sayıdır. ***2015-2020 yılları için toplam sayıdır.



2020 ÖNCELİKLENDİRME ÇALIŞMASI SONUCUNDA AŞAĞIDAKİ SEKİZ KONU ÖNCELİKLİ ODAK ALANLARI OLARAK BELİRLENMİŞTİR.

Analiz sonucunda paydaşlar ve Çimsa için çok yüksek öncelikli olan konular

1 İş Sağlığı ve Güvenliği	5 Uluslararası İş Gücü
2 Uluslararası Pazarlarda Büyüme	6 Dijitalleşme
3 Kârlılık ve Temettü	7 Kültürel ve Teknolojik Transformasyon
4 Risk Yönetimi	8 Kariyer ve Yetenek Yönetimi

Çimsa'nın Hedefleri ve Sürdürülebilir Kalkınma Amaçları'na Katkısı

Çimsa'nın Hedefleri ve Sürdürülebilir Kalkınma Amaçları'na Katkısı

ANA HEDEF	Temel Yıl	Ana Performans Göstergesi	2019	2020	HEDEF	HEDEF YIL	SKA
Çimsa çalışanları için 2018 temel yıl alınarak, 2025 yılına kadar kaza sıklık oranının (KSO) düşürülmesi	2018	8,73	6,15	4,63	< 3	2025	8 9 11
Çimsa çalışanları için 2018 temel yıl alınarak, 2025 yılına kadar kaza sıklık oranının (KAO) düşürülmesi	2018	188,06	212,5	118,48	< 150	2025	8 9 11
Sosyal sorumluluk projelerinde Çimsa'nın odak konusu olan çocuklar için düzenlenen yaz çocukları projesinin geliştirilerek yaygınlaştırılması ve faaliyet gösterdiği illerde gerçekleştirme oranının artırılması	2011	%20	%50	- **	%100	2025	10
Gri klinkerde 2017 temel yıl alınarak, 2025 yılına kadar toplam brüt CO ₂ oranının azaltılması*	2017	4.148.165 ton	3.499.109 ton	4.216.503 ton	%5	2025	9 11 13
2015 temel yıl alınarak, 2025 yılında birim ton klinker başına düşen CO ₂ oranının azaltılması*	2015	872 kg CO ₂ /ton gri klinker	885 kg CO ₂ /ton gri klinker	857 kg CO ₂ /ton gri klinker -%1,72	%1,95	2025	9 11 13
Gerekli yatırım ihtiyaçları tamamlanarak Çimsa fabrikalarının toplam isli gücünün en az %10'unun alternatif yakıtlar ile karşılanması*	2018	%6,80	%7,50	%7,82	%10	2025	8 9 11 13
2016 temel yıl alınarak, 2020 yılına kadar toplam su tüketiminin %40 azaltılması	2016	1.662.358 litre	1.671.757 litre	2.382.167 litre %43,3	%40	2020	9 11 12
Çalışan Memnuniyetini yükseltmek	2020	Çalışan Memnuniyet oranı	%49	%62	%70 ve üzeri	2025	8 5
Çalışanların gelişimine yönelik eğitimlere devam etmek	2020	Mesleki ve Kişisel Gelişim Eğitim katılım oranı	Mesleki Eğitim %89 Kişisel Eğitim %37	Mesleki Eğitim %92 Kişisel Eğitim %39	Mesleki ve Kişisel Eğitimlerin %100'e ulaşması	2025	8 5 10